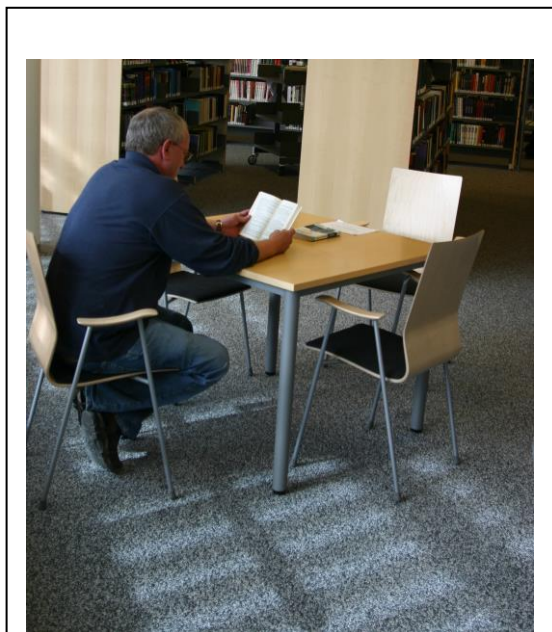


Referanseblad /2002

Barrikade Steinteppe, bibliotek Reykjavik



Type prosjekt

Belegg

Bygningstype

Bibliotek

Anvendt produktsystem

Barrikade Steinteppe

Kunde

Reykjavik Bibliotek

Ansvarlig for leveransen

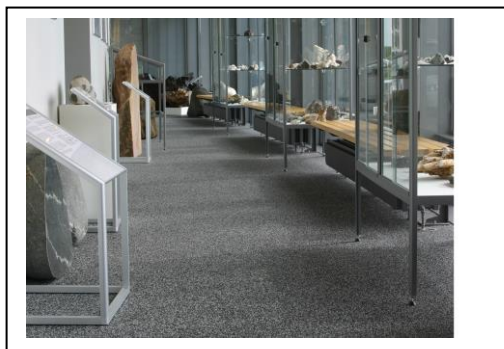
StoCretec AS

Gulvenetreprenør

Golflausnir

Ferdigstillelse

2002



Beskrivelse av prosjekt

Bygningen rommer et museum i første etasje og bibliotek i etasje 2 og 3.

Arkitekten ønsket et tiltalende stedstilpasset utseende på gulvet. En spesiell steinblanding ble tatt fram for å oppnå dette.

Gulvene skulle avgi så lite lyd som mulig samtidig som de skulle være slitesterke, behagelige å oppholde seg på og lette å holde rent.

Barrikade Steinteppe ble benyttet i alle utstillingsrom, resepsjoner, lesesaler, aktivitetsrom og øvrige biblioteksarealer. Belegget ble installert på 5000 m² plasstøpt betong.